

2011年3月期 第2四半期決算説明会

2010年11月17日



(証券コード:9888)



CONTENTS

1. 2011年3月期第2四半期決算(連結)の解説
2. 今後の業績見通し

本資料は、2011年3月期第2四半期決算の業績に関する情報の提供を目的としたものであり、当社が発行する有価証券の投資を勧誘することを目的としたものではありません。また本資料は2010年11月17日現在のデータに基づいて作成されております。本資料に記載された意見や予測等は、資料作成時点の当社の判断であり、その情報の正確性、完全性を保証または約束するものではなく、今後予告なしに変更されることがあります。

2011年3月期第2四半期決算（連結）の概要

単位：百万円

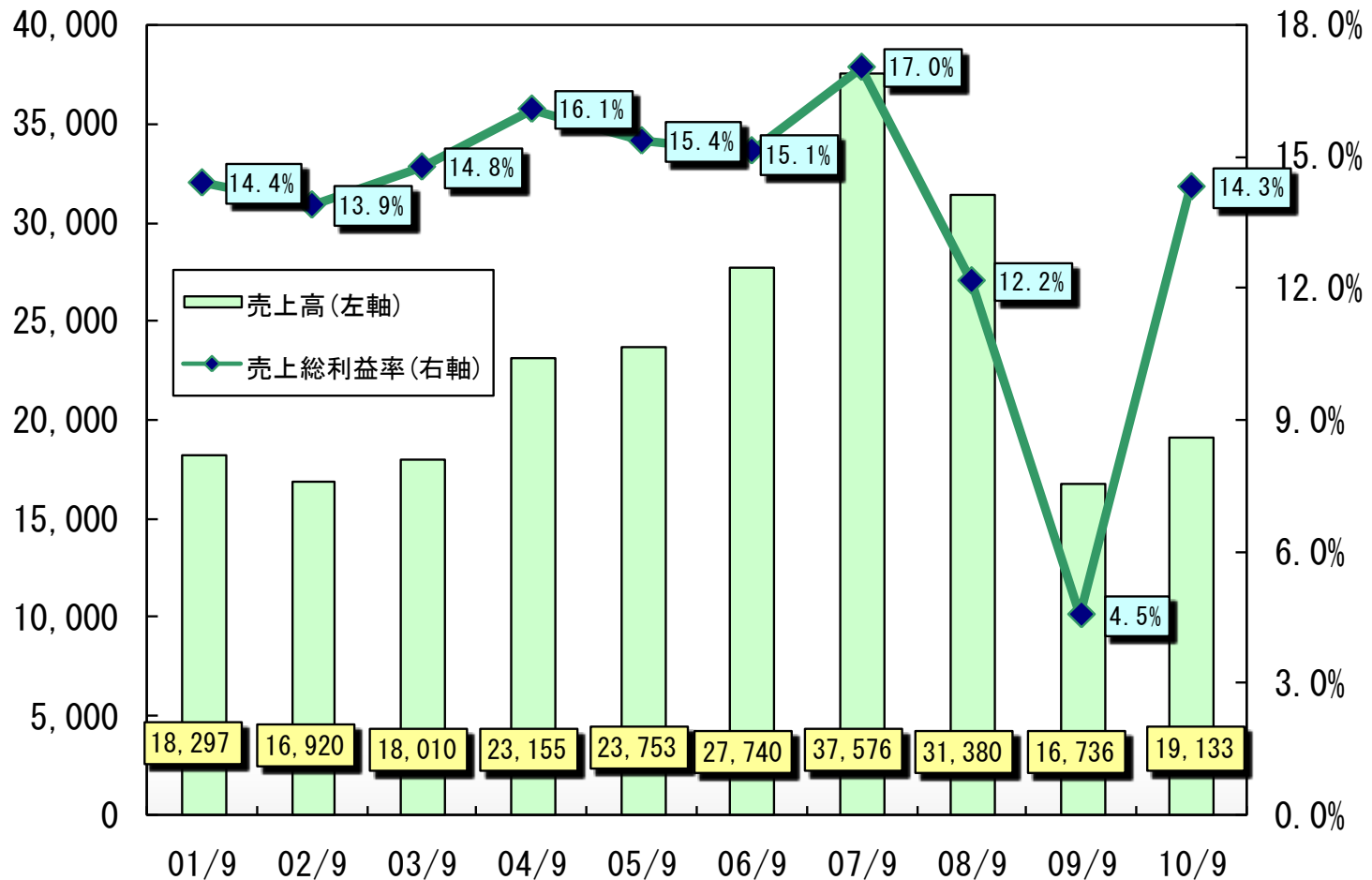
	09/9 実績	当初計画 (10/5/21)※	10/9 実績	前年 同期比	計画比
売上高	16,736	20,000	19,133	+14.3%	-4.3%
売上総利益	760	2,530	2,738	+260.0%	+8.2%
(率)	(4.5%)	(12.7%)	(14.3%)	(+9.8%pt)	(+1.7%pt)
営業利益	-1,706	150	225	—	+50.1%
経常利益	-1,767	120	192	—	+60.1%
純利益	-1,682	110	227	—	+106.0%

※ その後、10/8/5、10/10/27に修正しております。

■ 各利益とも過去最低レベルの前期から急回復（当初計画も上回る）。

売上高・売上総利益率推移(連結)

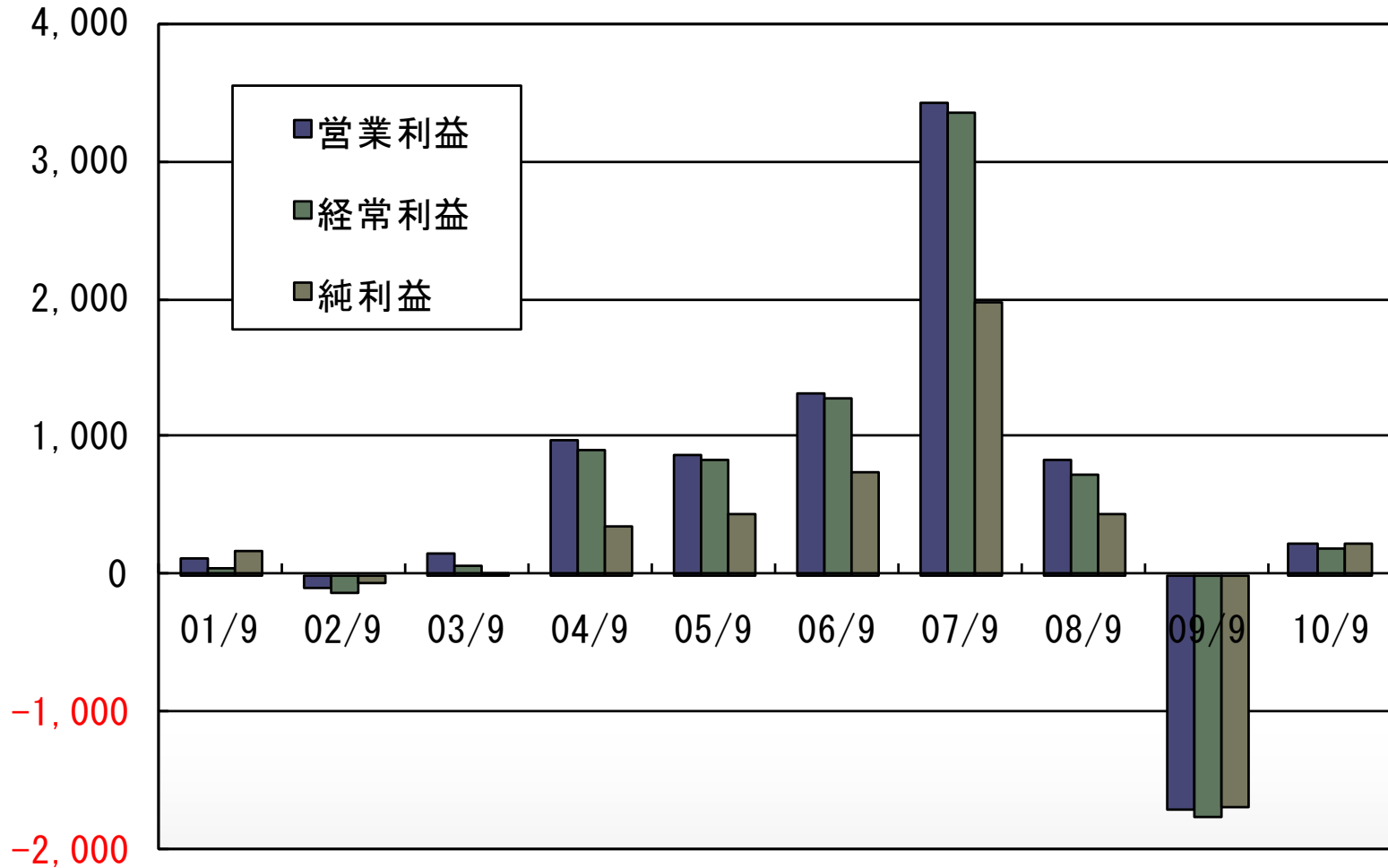
単位：百万円



■ 売上総利益率が前期の4.5%から14.3%へ大幅改善。

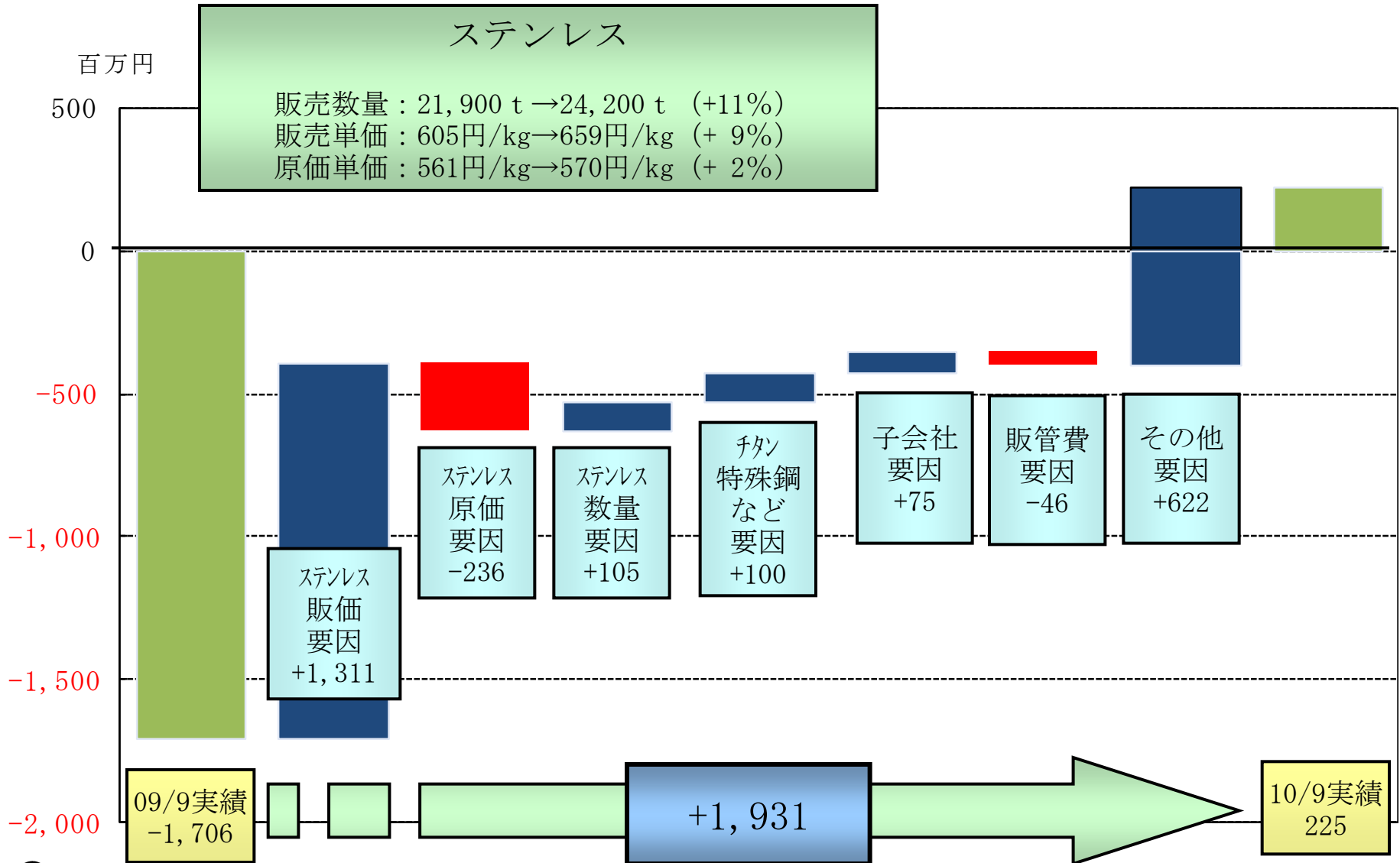
利益推移 (連結)

単位：百万円



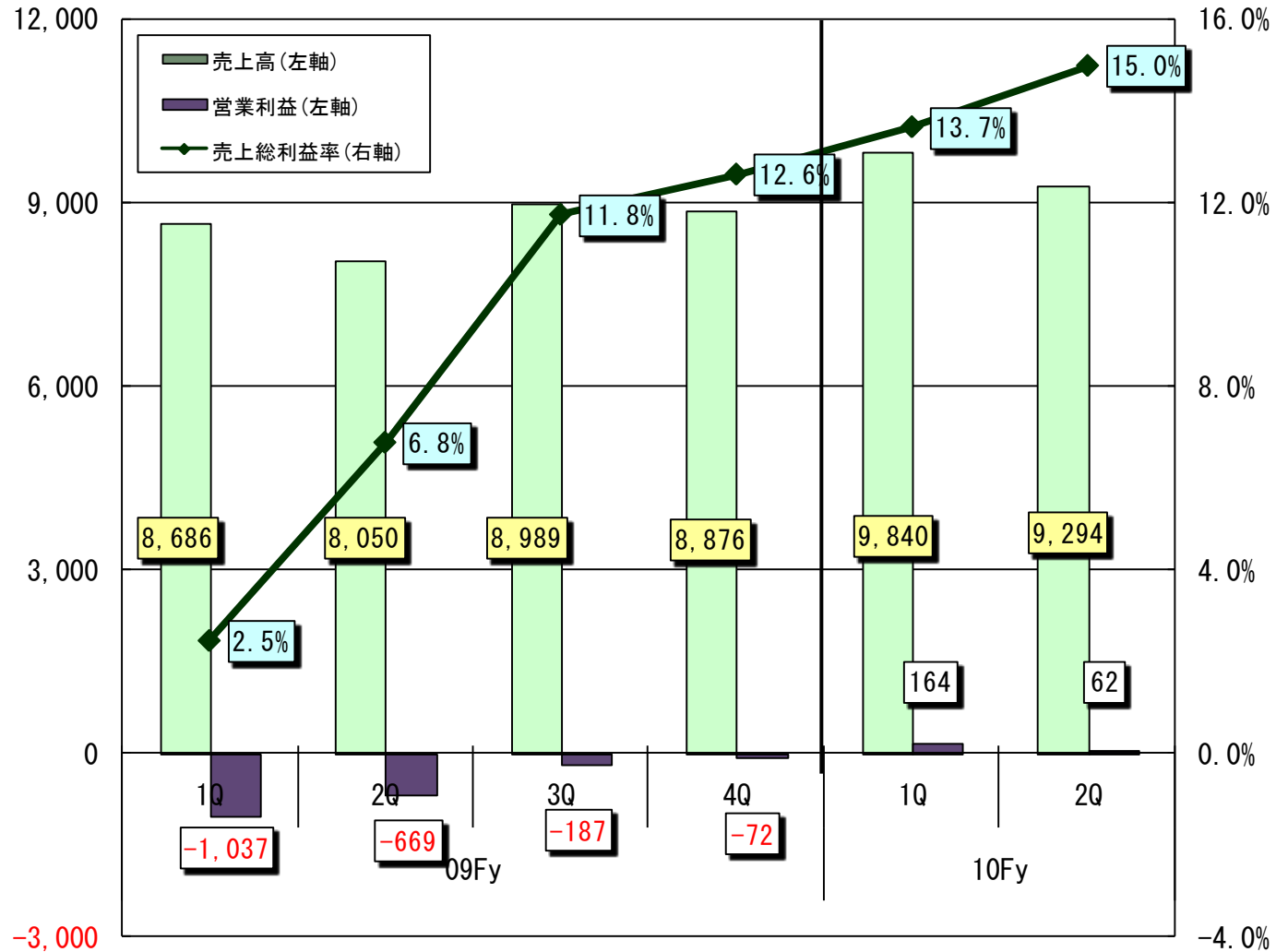
■ 各利益とも09.9期の大幅損失から急回復。

連結営業利益変動要因分析 (前年同期比)



売上高・売上総利益率・営業利益四半期別推移（連結）

単位：百万円



■ 売上総利益率が09.1Qの2.5%から15%まで回復。

販売費及び一般管理費（連結）

単位：百万円

	10/9実績	前年 同期比	09/9実績
売上高	19,133	+14.3%	16,736
販売費及び一般管理費	2,512	+1.9%	2,466
（売上高に占める割合）	(13.1%)		(14.7%)
（うち 人件費）	1,405	+2.2%	1,375
（うち 荷造運搬費）	385	+11.1%	346
（うち 家賃地代・賃借料）	131	-10.8%	146
（うち 減価償却費）	135	-11.9%	153

■ 売上高の増加により、売上高に占める販管費の割合は低下。

連結貸借対照表

単位：百万円

	10/9/30 現在	10/3/31比	10/3/31 現在
資産の部			
流動資産	19,649	+2.4%	19,190
（うち 受取手形及び売掛金）	10,386	+7.0%	9,709
（うち 商品など）	7,059	+1.4%	6,963
固定資産	9,636	-0.4%	9,676
資産合計	29,285	+1.5%	28,866
負債の部			
流動負債	17,826	+1.2%	17,606
（うち 支払手形及び買掛金）	11,197	+10.7%	10,111
固定負債	2,781	+1.9%	2,729
負債合計	20,607	+1.3%	20,335
純資産の部			
純資産合計	8,678	+1.7%	8,531
負債・純資産合計	29,285	+1.5%	28,866

- 当四半期末の売上高が前期末より増加したことに伴い、受取手形及び売掛金、支払手形及び買掛金が増加。

連結キャッシュフロー計算書

単位：百万円

	10/9実績	09/9実績
営業活動によるキャッシュフロー	928	53
投資活動によるキャッシュフロー	-21	-62
財務活動によるキャッシュフロー	-1,177	48
現金及び現金同等物に係わる換算差額	-2	6
現金及び現金同等物の増減額	-271	44

セグメント別会社一覧

単位：百万円

事業区分	会社名	資本金	出資比率 (%)	売上高		事業内容
				10/9実績	09/9実績	
【第1セグメント】 ステンレス鋼などの販売	UEX（当社）	1,512	—	18,416	16,736	ステンレス鋼などの在庫加工販売
	UEX管材	12.8	79.4	492	385	鋼管、鋼材、継手類の販売
	日進ステンレス	20	100	522	214	半導体装置用ステンレス鋼管の販売事業
	ナカタニ ※	10	33.6	1,450	1,514	鋳造品・鍛造品・機械部品などの設計・加工
	SPEX ※	千NT\$ 10,000	40	6,578千NT\$	666千NT\$	チタン展伸材などの輸入販売
	ステンレス急送	10	100	168	175	貨物自動車運送業
【第2セグメント】 加工製品の製造・販売	大崎製作所	15.5	100	305	275	有圧換気扇ウェザーカバーのOEM生産
	上海UEX	千US\$ 1,520	100	7,154千元	561千元	鋼管加工製品の製造・販売
【第3セグメント】 機械装置 エンジニアリング	上野エンジニアリング	60	90	272	352	一般産業用機械装置の設計・製作
	三益UEX	10	100	64	160	鋼管製造用機械の製造・販売

※ 持分法適用会社

セグメント別の状況

売上高

営業利益

単位：百万円

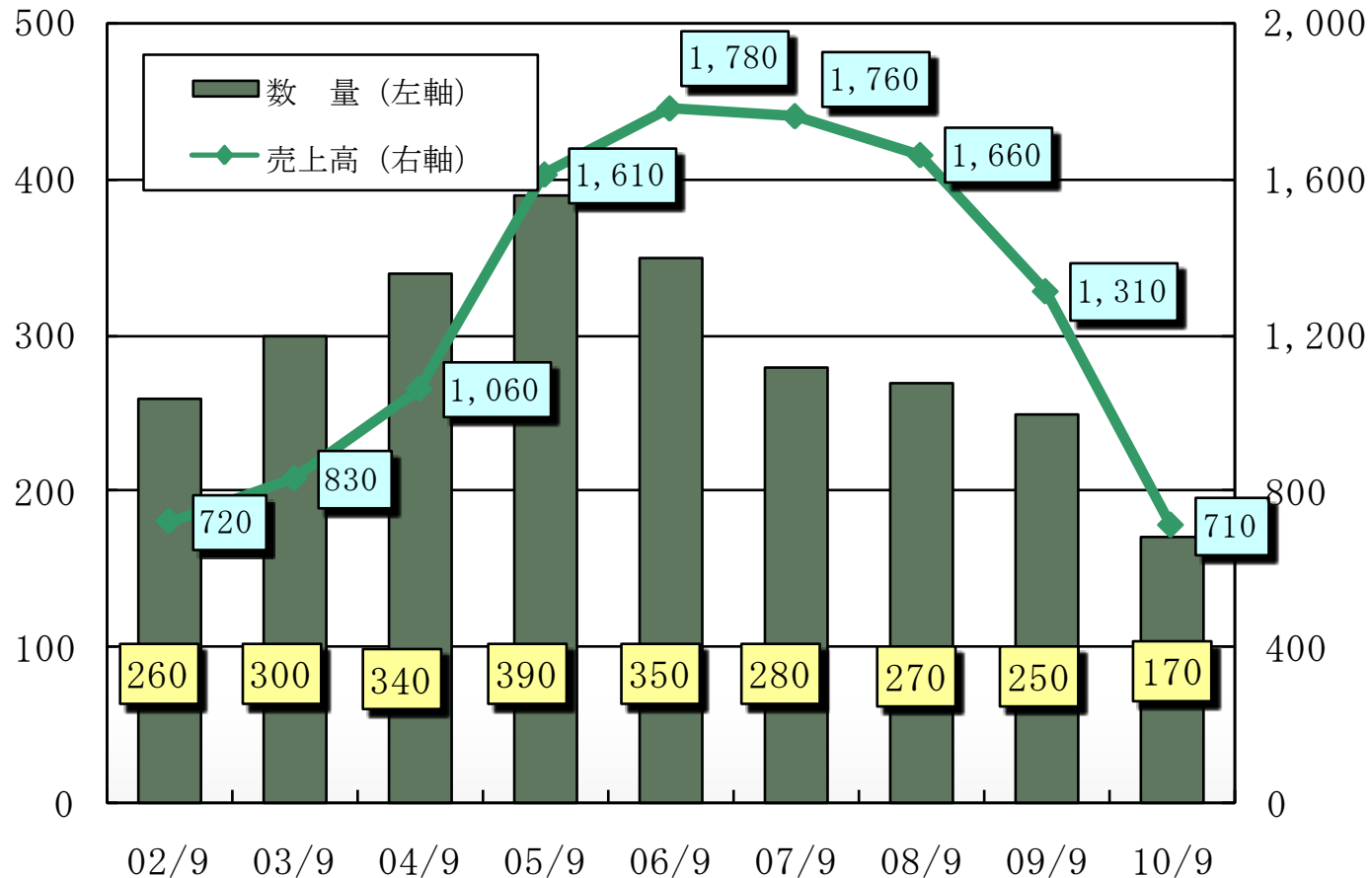
	売上高			営業利益		
	09/9期	10/9期	前年同期比	09/9期	10/9期	前年同期比
【第1】ステンレス鋼などの販売	16,100	18,401	+14.3%	-1,602	318	—
【第2】加工製品の製造・販売	270	399	+47.7%	-33	-31	—
【第3】機械装置及びエンジニアリング	366	334	—	-91	-83	—
調整	—	—	—	20	21	+4.1%
合計	16,736	19,133	+14.3%	-1,706	225	—

- 【第1】 期初のニッケル価格上昇によるステンレスの販価改善により売上総利益率が急回復。
- 【第2】 自動車部品関連の回復により売上増、国内事業の製造拠点集約により一過性費用発生。
- 【第3】 受注状況は改善したものの、売り上げ計上は下期。

チタンの販売概況

(トン)

(百万円)



■ チタン展伸材の国内向け出荷量は前年同期比59%増加（1,460トン→2,320トン）。当社は、32%減少となるものの、前年の羽田沖プロジェクト（180トン）を除けば2.4倍。

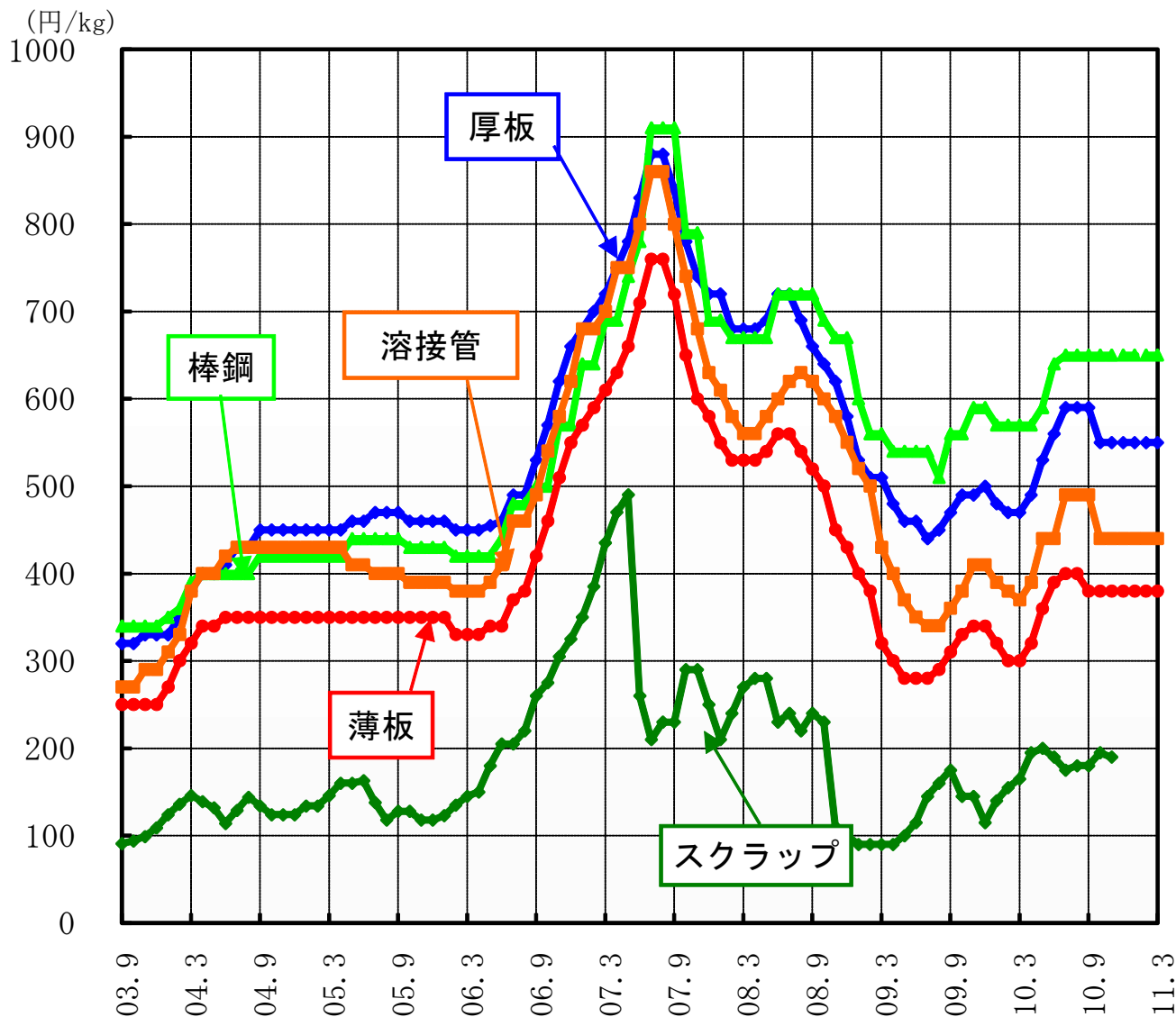
2011年3月期連結業績見通し

単位：百万円

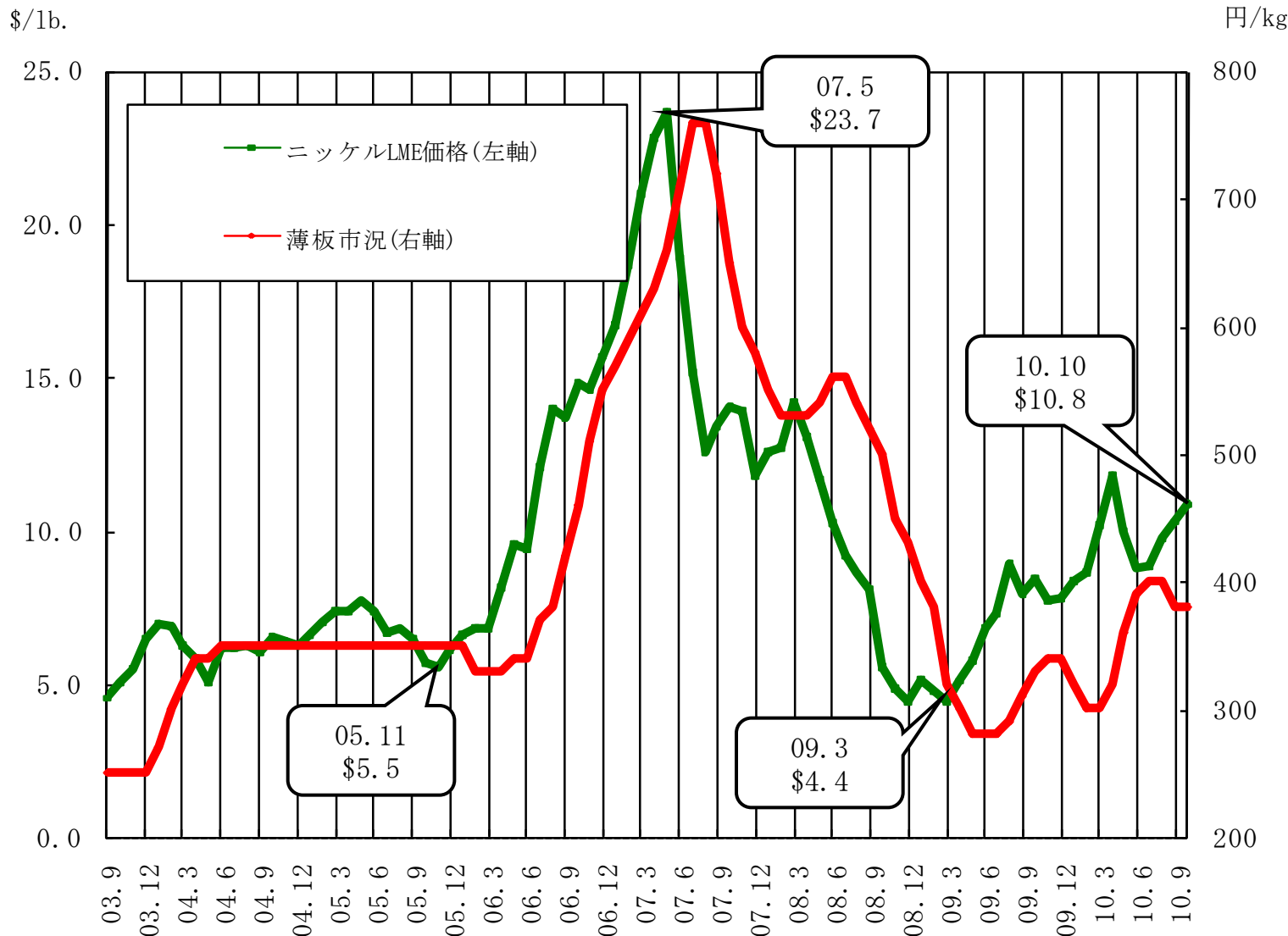
					10/3 (実績)	《参考》 11/3計画 【単体】
	上期 ①	下期 ②—①	11/3計画 ②	前期比		
売上高	19,133	21,867	41,000	+18.5%	34,602	39,000
売上総利益	2,738	3,012	5,750	+95.7%	2,938	5,070
(率)	(14.3%)	(13.8%)	(14.0%)	—	(8.5%)	(13.0%)
営業利益	225	465	690	—	-1,966	550
経常利益	192	368	560	—	-2,030	520
当期純利益	227	353	580	—	-1,941	590

- ステンレス事業は、先行き不透明感が増している。
- エンジニアリングを中心とした子会社の業績は、回復見通し。

ステンレス市況推移

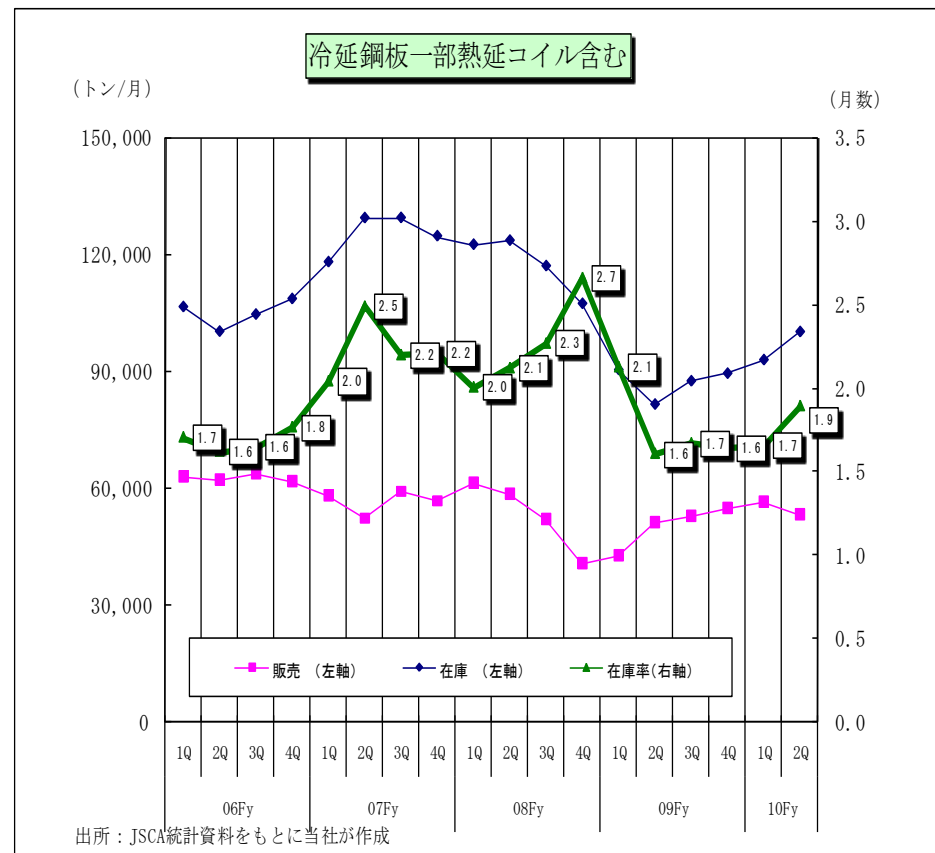
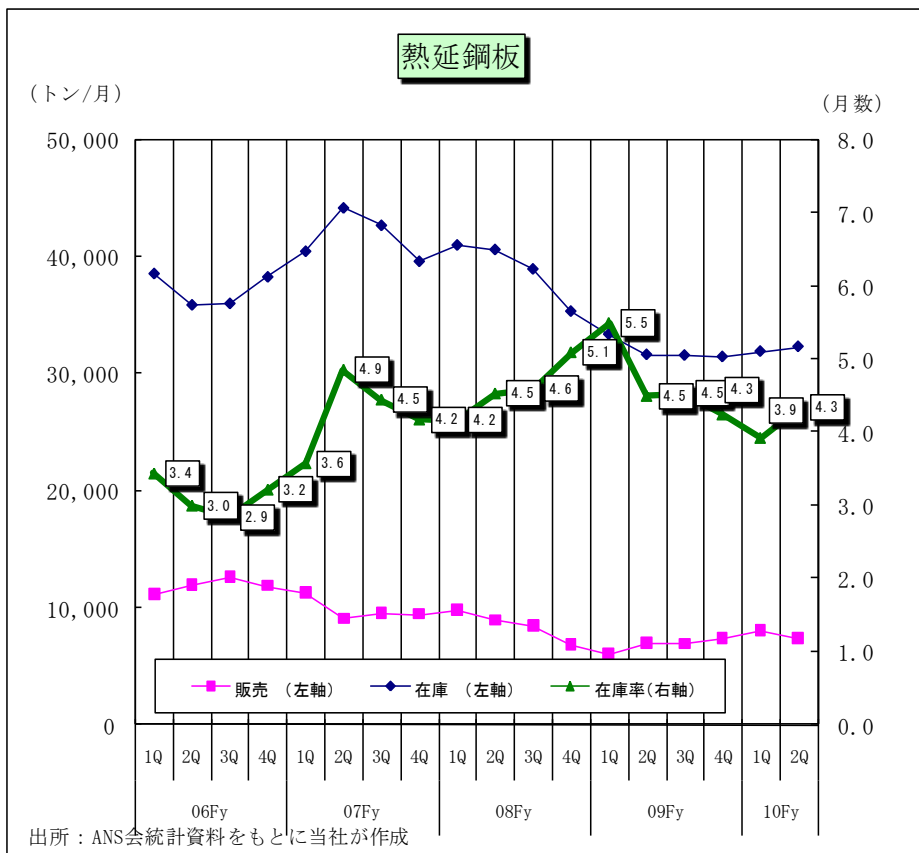


ステンレス価格とニッケルLME価格の推移



出所：U E X調べ（薄板市況）

ステンレス鋼板市中在庫状況

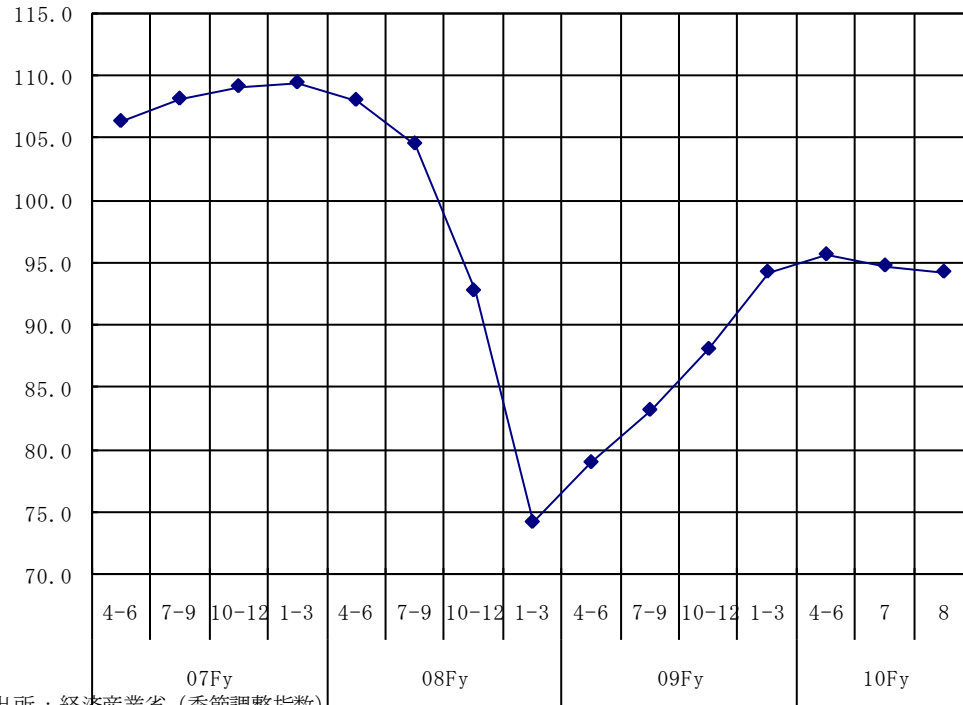


■ 熱延・冷延ともに足元、販売減と在庫増により在庫率は悪化。

<参考> 經濟環境

鋁工業生產指數・實質GDP

05年平均=100



單位：%

	07Fy				08Fy				09Fy				10FY
	4-6	7-9	10-12	1-3	4-6	7-9	10-12	1-3	4-6	7-9	10-12	1-3	4-6
實質GDP	0.5	-0.1	0.4	0.2	-0.7	-1.2	-2.7	-4.4	2.3	-0.1	0.9	1.2	0.4

出所：內閣府（實質季節調整系列：寄与度）

年率換算
1.5%

機械受注（対前期比）

單位：%

需要者	期・月	2009 7~9月 実績	10~12月 実績	2010 1~3月 実績	4~6月 実績	7~9月 見通し
受注総額		9.0	8.0	9.0	-3.9	14.0
民需		-2.4	0.6	3.0	-3.5	7.3
民需(除船電)		-0.7	1.1	2.9	0.3	0.8
製造業		-6.6	16.8	14.2	-8.6	1.6
非製造業(除船電)		4.5	-7.9	-3.7	5.8	-0.6
官公需		9.5	-17.0	2.7	-0.2	10.9
外需		33.5	26.7	13.4	2.4	22.2
代理店		10.3	9.0	7.9	2.2	0.0

出所：內閣府 機械受注統計（季節調整値）

設備投資動向

單位：億円

	2009年度 (共通会社2,068社)		2010年度 (共通会社2,270社)		2011年度 (共通会社1,007社)	
	09年度 実績	増減率 09/08	10年度 計画	増減率 10/09	11年度 計画	増減率 11/10
全産業	157,098	-16.7%	174,549	6.8%	55,107	-3.3%
製造業	5,624	-30.8%	63,808	8.9%	10,344	-4.5%
非製造業	100,852	-6.0%	110,741	5.5%	44,763	-3.0%

出所：日本政策投資銀行（10.6調査、大企業：資本金10億円以上）